

兵庫県立施設

ゴカンで楽しむ

ミュージアム スタンプラリー

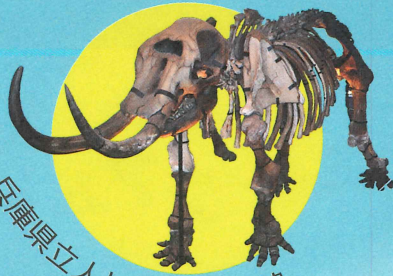
2017

7 / 15

土

▶ 12 / 30

土



兵庫県立人と自然の博物館



横尾忠則現代美術館



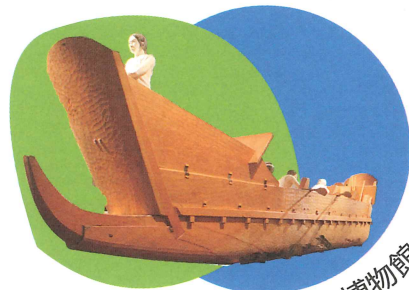
兵庫県立美術館



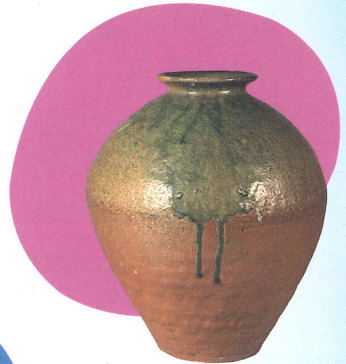
兵庫県立歴史博物館



兵庫県立円山川公苑



兵庫県立考古博物館



兵庫陶芸美術館



協賛：兵庫県立図書館

スタンプを5つ集めると・・・抽選で素敵なプレゼント！

それぞれ5組 合計60名様



大人ペア宿泊券 ホテル北野プラザ六甲荘

神戸北野異人館街に一番近いホテル。心地よい優雅なひとときを。
☎078-241-2451



大人ペア宿泊券 ホテルウィング
インターナショナル姫路

姫路城に一番近いホテル。お客様へ安らぎと快適空間を提供致します。
☎079-287-2111

大人ペア乗船券 神戸クルーザーコンチェルト

食事と生演奏と共に明石海峡大橋までのクルージングをお楽しみください。
☎078-360-5600



ランチbuffet券 三田ホテル

三田の豊かな自然に包まれたホテルステイで心に残るひとときを。
☎079-564-1101



大人ペア入浴券 こんだ薬師温泉ぬくもりの郷

篠山の自然の中で、源泉かけ流しの天然温泉をお楽しみください。
☎079-590-3377



大人ペア入浴券 城崎温泉外湯めぐり

城崎温泉は、浴衣に着替えて、下駄を鳴らして外湯を巡るのが一番。
☎0796-32-0117



3館以上あつめると、必ずプレゼント...!

3館→7館共通招待券1枚

4館→7館共通招待券1枚&オリジナルグッズ

5館→7館共通招待券2枚&抽選プレゼント応募

stamp
12/30
まで

兵庫陶芸美術館

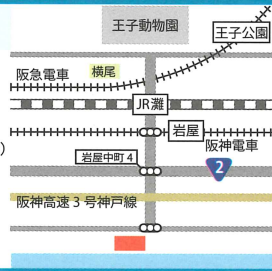
篠山市今田町上立杭 4 ☎ 079-597-3961
開館時間 10時～19時(11/1から10時～18時)
 (7～8月の特別展開催中の金・土は10時～21時)
入館はいつでも閉館30分前まで
休館日 月曜日(祝休日の場合はその翌平日)
 年末年始(12/31～1/1)
 ▷JR相野駅から神姫グリーンバスで約15分
 ▷9月～11月の土日祝 JR篠山駅から直通バス有



stamp
12/30
まで

兵庫県立美術館

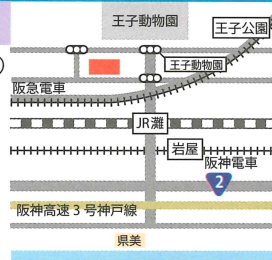
神戸市中央区脇浜海岸通 1-1-1 (HAT 神戸内)
 ☎078-262-0901
開館時間 10時～18時(入場は閉館30分前まで)
 (特別展開催中の金・土(12/29、30を除く)は10時～20時)
休館日 月曜日(祝休日の場合はその翌平日)
 年末年始(12/31～1/1)
 メンテナンス休館(1/22～1/31)
 ▷JR灘駅から徒歩約10分/阪神岩屋駅から南へ徒歩約8分



stamp
12/24
まで

横尾忠則現代美術館

神戸市灘区原田通 3-8-30 (兵庫県立美術館王子分館)
 ☎078-855-5607
開館時間 10時～18時(入場は閉館30分前まで)
 (展覧会開催中の金・土は10時～20時)
休館日 月曜日(祝休日の場合はその翌平日)
 年末年始・メンテナンス休館
 (12/26～1/5)
 ▷JR灘駅から徒歩約10分/阪急王子公園駅から徒歩約6分



stamp
12/28
まで

兵庫県立歴史博物館

姫路市本町 68 番地 ☎ 079-288-9011
開館時間 10時～17時(入館は閉館30分前まで)
休館日 月曜日(祝休日の場合はその翌平日)
 臨時休館(12/11～12/18)
 年末年始(12/29～1/3)
 ▷姫路駅から城周辺観光ループバスで約8分
 『博物館前』下車



stamp
12/27
まで

兵庫県立人と自然の博物館

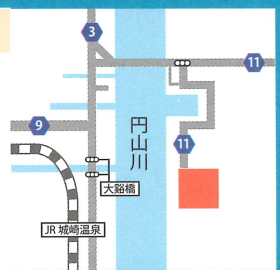
三田市弥生が丘 6 丁目 ☎ 079-559-2001
開館時間 10時～17時(入館は閉館30分前まで)
休館日 月曜日(祝休日の場合はその翌平日)
 年末年始(12/28～1/2)
 メンテナンス休館(1/9～2/10)
 ▷神戸電鉄フラワータウン駅から徒歩約5分



stamp
12/30
まで

兵庫県立円山川公苑 美術館

兵庫県豊岡市小島 1163 ☎ 0796-28-3085
開館時間 9時～17時
休館日 月曜日(5月～10月無休)
 祝休日の場合はその翌平日
 年末年始(12/31～1/1)
 ※展覧会開催期間以外は閉館となります。
 ▷JR城崎温泉駅から徒歩約10分



stamp
12/17
まで

兵庫県立考古博物館

加古郡播磨町大中 1-1-1 ☎079-437-5589
開館時間 9時～18時(10/1から9時～17時)
 (展示室の入場は9時30分から閉館30分前まで)
休館日 月曜日(祝休日の場合はその翌平日)
 メンテナンス休館(12/19～12/30)
 年末年始(12/31～1/1)
 ▷JR土山駅から「であいのみち」徒歩15分
 ▷山陽電鉄播磨町駅から喜瀬川に沿って徒歩25分



協力 兵庫県立図書館(仮設図書館)

明石市大石町 2-1-29 ☎ 078-918-3366
開館時間 9時30分～18時
休館日 月曜日、毎月第3木曜日
 年末年始(12/29～1/3)
 ▷JR・山陽電鉄明石駅から西へ徒歩約5分



スタンプの押印は、期間中に実施する講座受講のみとなります。ご注意ください。

	2017年 7/15	8月	9月	10月	11月	12月	12/30
陶芸	マイセンの美—いとしのフィギュリン 華麗なるセルヴィス— 6/10～8/27		今右衛門の色鍋島 9/9～11/26				新収蔵品展 ひょうごの古陶めぐり—瀬戸内・淡路— 12/9～2/18
県美		「怖い絵」展 7/22～9/18		大エルミターージュ展 オールドマスター 西洋絵画の巨匠たち 10/3～1/14			
横尾	ヨコオ・ワールド・ツアー 4/15～8/20		横尾忠則 HANGA JUNGLE 9/9～12/24				メンテナンス休館 12/26～1/5
歴博	れきはく玉手箱 7/15～9/10			ひょうご秀吉—近年の新紹介資料を交えて— 10/7～11/26		臨時休館 12/11～12/18	
人博	開館25周年ミニ企画展「ひとくはく研究員のいちおし25選(夏の部)」、トビックス展「ブリキのカメ展」 7/15～9/10			開館25周年ミニ企画展「ひとくはく研究員のいちおし25選(秋の部)」、収蔵資料展「ひょうごの針葉樹」 10/7～1/8			
考古博	台湾バイワン族の文化—太陽王子の神珠— 7/22～9/3			青銅の鐸と武器—弥生時代の交流— 10/7～11/26		メンテナンス休館 12/19～12/30	
円山川	総合工作芸術家だるま森のヘンテコ大博覧会 7/22～9/3		西村弘昭・俊雄兄弟展—但馬が育んだ絵画・水彩と油彩画— 9/16～11/12		2017コレクション展—但馬ゆかりの作家・所蔵品から— 11/18～1/28		

